

# Neue Lösungen beim Hausanschlusskasten weber.hse



## Einfach – sicher – bewährt – Swiss made

Das weber.hse Sortiment wurde überarbeitet und den aktuellsten Kundenbedürfnissen angepasst. Bestehende Stärken wurden beibehalten und neue Vorteile geschaffen. Die Hausanschlusskästen von Hager bieten hohe Sicherheit und einen Anschlusskomfort, der seinesgleichen sucht. Das hse Sortiment ist modular aufgebaut und durchgängig kompatibel. Das grosse Zubehörsortiment ist jederzeit nachrüstbar. Mit dem weber.hse sind Sie sicher und zuverlässig für die Zukunft gerüstet.

### Neues Schliesssystem

Das Schliesssystem des Hausanschlusskastens wurde komplett neu konzipiert, was einen neuen Gehäusedeckel nach sich zog. Neu ist der weber.hse mit einem Schliesssystem aus Stahl ausgestattet. Hierbei wurden auf die seit Jahren bewährten Komponenten des weber.mes Schaltschranksystems zurückgegriffen. Nach wie vor ist eine breite Auswahl an Schlosseinsätzen erhältlich.

So zum Beispiel:

- 4-Kant 8 mm mit Schlitz (neuer Standard)
- 4-Kant 6 mm ohne Schlitz
- 3-Kant
- EMKA-Schliesszylinder
- KABA-Schliesszylinder

Der überarbeitete Gehäusedeckel mit neuem Schliesssystem ist natürlich kompatibel zur vorhergehenden Version und kann bei bestehenden Hausanschlusskästen nachgerüstet oder ausgetauscht werden.

Als Zubehör kann eine Schutzkappe am Schloss montiert werden. Dadurch lässt sich der Hausanschlusskasten plombieren und das Schloss ist gegen Schmutz geschützt.





## 6-Kant Schraube mit Schlitz

Beim robusten und bewährten Neutralleitertrenner ist die Schraube der Trennstelle neu zusätzlich mit einem Schlitz versehen. Dies ermöglicht bei den Hausanschlusskästen bis 160 A eine Schraubenkontrolle auch bei montierter Abdeckung. Der Neutralleitertrenner ist eine komplett rostfreie Ausführung.

## Neue Messmöglichkeit am hse160

Damit Kurzschlussstrommessungen und Spannungsprüfungen einfach und speditiv durchgeführt werden können, wurde die Messlasche entwickelt.

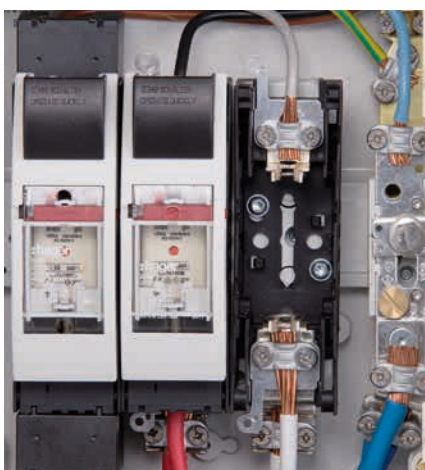
Dank diesem Zubehör lassen sich die vorgeschriebenen Messungen fachgerecht und sicher durchführen. Die Messlasche lässt sich eingangs- wie auch abgangsseitig anbringen und ermöglicht alle Anschlussmöglichkeiten wie Briden, Prismen, Kabelschuhe und ist auch kombinierbar mit der Doppelanschlussmöglichkeit.

Eine Nachrüstung der Messlasche ist auch bei bestehenden weber.hse aufgrund der Modularität möglich.

Die Messlasche ist in zwei verschiedenen Ausführungen erhältlich:

- MLM3:  
Messlasche mit Durchgangsloch 4 mm und Gewinde M3
- MLL:  
Messlasche mit Durchgangsloch 4 mm und 2 mm

Am Neutralleitertrenner sind die zwei Messpunkte Durchgangsloch 4 mm und Gewinde M3 ebenfalls vorhanden. Auch lässt sich eine sogenannte Krokodilklemme schnell an der Messlasche fixieren, ohne dass die Anschlussklemmen freigelegt werden müssen.



## Anschluss für Aluminiumleiter

Beim Hausanschlusskasten hse160 lassen sich bei den Prismenklemmen nebst Kupfer auch Alu-Leiter in verschiedensten Querschnitten und Ausführungen anschliessen. Diese Klemmtechnik kann jetzt ebenfalls im hse25 und hse60 bei Doppelanschluss eingesetzt werden. Durch den Einbau von Prismenklemmen lassen sich auch

bei diesen Modellen Aluminiumleiter sicher und dauerhaft anschliessen. Beim hse25 und hse60 sind Trennwände zwischen den Sicherungsteilen montiert. Diese bieten einen zusätzlichen Schutz gegen ungewollte Berührung und Kurzschluss zwischen den Leitern.



## Anschlussvielfalt und Komfort

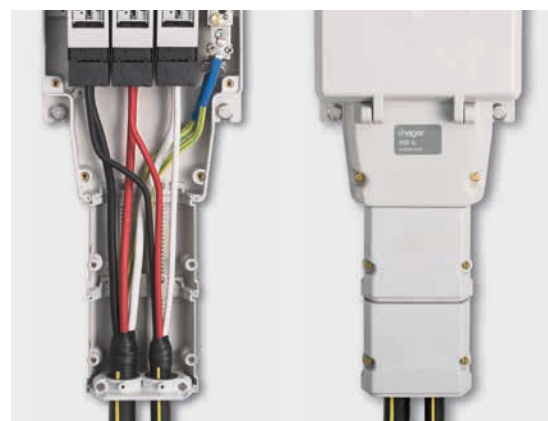
Der Anschlussraum bietet viel Platz, ist optimal zugänglich und bietet je nach Anwendung unterschiedliche und leicht wechselbare Anschlussvarianten. Ganz speziell und flexibel sind die Doppelanschlusslaschen. Dank

dem modularen Aufbau des Hausanschlusskastens lassen sich diese auch bei bestehenden hse160 nachträglich einbauen. So können auch spätere Abschlaufungen sicher bewerkstelligt werden.

## Mehr Anschlussraum

Die ARE (AnschlussRaumErweiterung) dient in erster Linie dem einfacheren und schnelleren Anschluss der Eingangsklemmen – selbst bei grossen Querschnitten. Die ARE lässt sich natürlich auch abgangsseitig montieren. Das Zuleitungskabel lässt sich weiter vorne als bisher abisolieren, was das Anschliessen sperriger Leiter erleichtert. Pro montierte ARE gewinnt der Anwender so 11 cm mehr Anschlussraum. Die ARE besteht aus zwei symmetrischen Halbschalen, die formschlüssig sind. Der Anwender kann in die ARE alle Flansche (FEMxx) und Kabeleinführungen (EEExxx) aus dem weber.hse Sortiment einsetzen.

Die ARE kann auch als Vergusstrichter dienen. Um die Dichtigkeit beim Befüllen der Schale zu gewährleisten, müssen die Kontaktflächen der Halbschalen gefettet oder die Naht abgeklebt werden. Bei Bleikabeln ermöglicht dies einen ordnungsgemässen Anschluss.



Weitere Informationen unter [hager.ch](http://hager.ch)



## Hauptsitz

**Hager AG**  
Sedelstrasse 2  
6020 Emmenbrücke  
Tel. 041 269 90 00  
Fax 041 269 94 00

## Verkaufsniederlassungen

**Hager AG**  
Glattalstrasse 521  
8153 Rümlang  
Tel. 044 817 71 71  
Fax 044 817 71 75

**Hager AG**  
Ey 25  
3063 Ittigen-Bern  
Tel. 031 925 30 00  
Fax 031 925 30 05

**Hager AG**  
Chemin du Petit-Flon 31  
1052 Le Mont-sur-Lausanne  
Tel. 021 644 37 00  
Fax 021 644 37 05

[hager.ch](http://hager.ch)